

Aachen Aken · Aix-la-Chapelle



Cinetower Kinopark Alsdorf

Hubertusstraße 13

52477 Alsdorf

Kinokartenvorbestellung: 02404-9099-140

Kino-Programm: 02404-9099199

Tischreservierung: 02404-9099-160

Geschäftsleitung: 02404-9099-180

Fax: 02404-9099-299

info@cinetower.de

www.cinetower.de

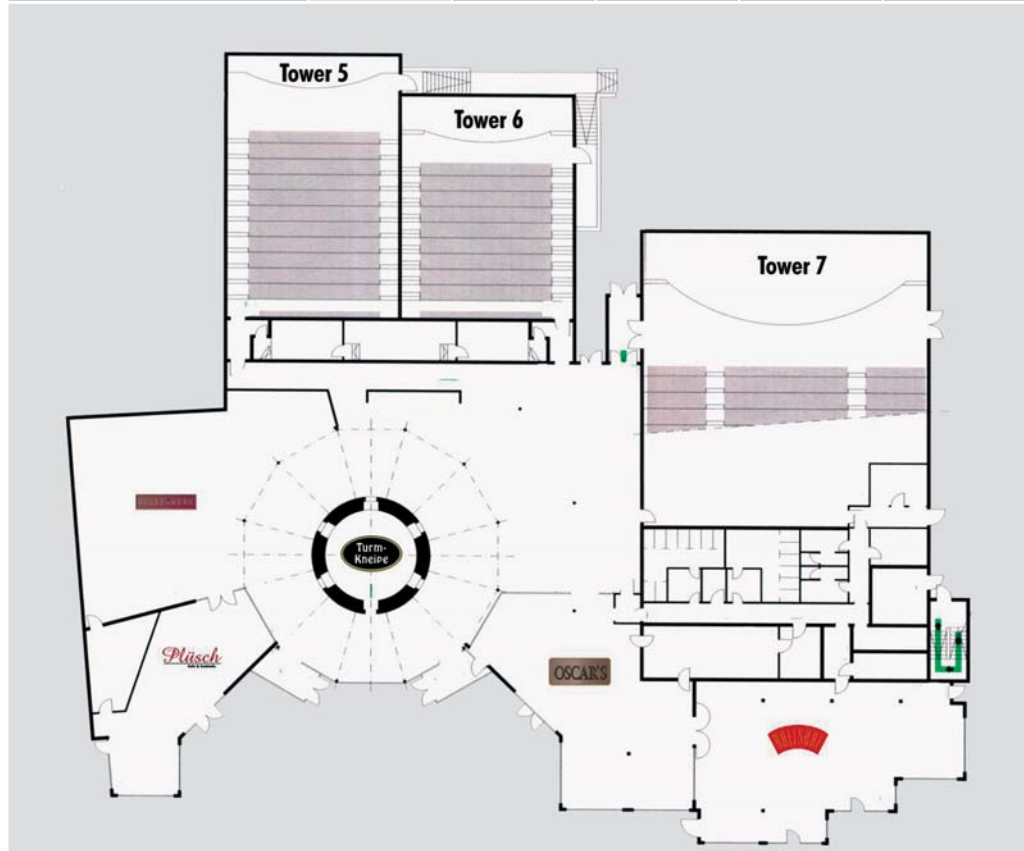
Der CINETOWER Kinopark Alsdorf erzielt mit seinen sieben hochqualitativ ausgestatteten Kinos und seinen fünf Gastronomiebereichen - dem Szenetreff OSCAR'S, der gemütlichen TURMKNEIPE, dem exklusiven BALLSAAL, der Café & Cocktailbar PLÜSCH, der Clubdiscothek WASSERWERK - jährlich eine durchschnittliche Besucherzahl von 600.000 Personen aus dem Großraum Aachen. In den letzten Jahren machte sich der CINETOWER einen guten Namen in der Event-Gastronomie aufgrund zahlreicher Großveranstaltungen. Hier feiert jeder alles!

The Alsdorf Cinetower cinemas achieve an average of 600,000 visitors a year coming from the greater Aachen area due to its seven cinemas equipped in high quality and its five gastronomical spaces: the scene place OSCAR'S, the cosy pub TURMKNEIPE, the exclusive ball-room BALLSAAL, the PLÜSCH cocktail café and the WASSERWERK club discotheque. Because of having succeeded in organizing many big events during the last years the CINETOWER is in high repute: Everybody comes to celebrate everything !



Räume Rooms

	Fläche area (m ²)	Personen (Stuhl- reihen/row seating)	Personen (Parlament- bestuhlung/ classroom)	Personen (Bankett- bestuhlung/ banquet)	Personen (Steh- empfang/ reception)
Gastronomie	2.200	150	100	1.000	2.300
Kinobereich	2.800	2.000	–	–	–



Technische Daten

Veranstaltungstechnik: mobile Ton-, Licht-, Scanner-, Video-, und Bühnentechnik für alle Anforderungen vorhanden

Anlieferung: 2 separate ebenerdige Liefereingänge mit LKW-Anfahrtsmöglichkeit

Strom: CEE 65 A / CEE 32 A / CEE 16 A

Bühne (z.B. Tower 7): halbrund, Tiefe 4-8m, Breite ca. 24 m

Technical data

Event technology: sound, light, scanner, video and stage technology for any demand

Supply: 2 separate delivery entries at street level, easily accessible for lorries

Electricity: CEE 65 A / CEE 32 A / CEE 16 A

Stage: (e.g. Tower 7): semi-circular, depth 4-8 m, extent appr. 24 m

Planung und Durchführung jeder Art von Veranstaltungen, Banketten, Tagungen, Kongressen und Firmenevents. **Cinetower Catering:** Buffets, Fingerfood, Barbecue, Canapes, Drinks, Cocktails, Empfänge... Wir kommen zu Ihnen oder dahin, wo Sie uns haben wollen. **Cinetower Artists:** Künstlervermittlung & Partykonzepte - gerne vermitteln wir Ihnen professionelle Künstler für jeden Anlass und jeden Geldbeutel.

Planning and realization of any kind of event, dinner, conference, congress or company event. **Cinetower Catering:** Buffets, fingerfood, barbecues, canapés, drinks, cocktails, receptions... We come to you or wherever you want us to. **Cinetower Artists:** Artist's agency & party concepts - we should be glad to procure professional artists of any kind and any sort.

So finden Sie zu uns Where you find us

